

保護者の皆様

令和元年11月29日

広島市立亀山小学校
PTA役員推薦委員会
委員長 北川 誠

本部役員選出についてのお願い

寒さがひとしお身にしみるところとなりましたが、皆様いかがお過ごしでしょうか。平素は本校PTA活動にご理解とご協力をいただき、感謝申し上げます。

さて、来年度の本部役員選出にあたりまして、立候補・推薦を募りたいと思います。男性の本部役員も募集しております。つきましては、本部役員の立候補、または適任と思われる方を推薦していただき、下記にご記入の上、担任の先生までご提出ください。立候補者・推薦者の方のお名前は秘密厳守とさせていただきますので、よろしくお願いたします。

なお、立候補者・推薦にあがった方には、後日あらためて本部役員より連絡させていただきます。

締め切り 12月13日(金)まで

☆現役本部役員Tさんの声☆

私は推薦されて本部に入りました。最初は私に本部役員が務まるか不安でした。フルタイムで仕事をしていますが、無理ない範囲で協力し合いながら楽しく活動しています。何より子どもが本部役員をしているのを嬉しく思っている事に喜びを感じています。

キ リ ト リ

亀山小学校 PTA 本部役員立候補・推薦書

私は、本部役員に立候補いたします。

年 組

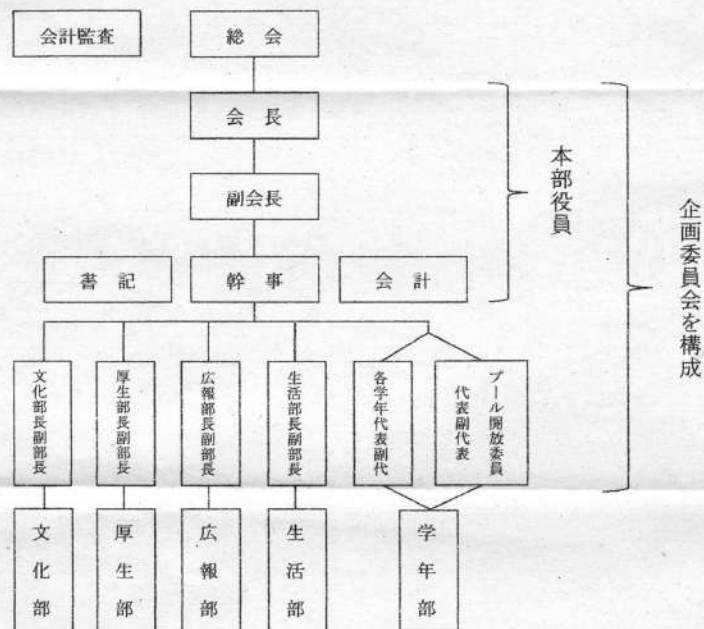
私は、 年 組 様

年 組 様

年 組 様

を本部役員に推薦いたします。

亀山小学校 PTA 運営組織は下記の図のようになっています。



企画委員会は、校長・教頭・本部役員(会長・副会長・幹事・書記・会計)・各部長・副部長、各学年代表・副代表で構成され、積極的にPTA活動をおこなっています。

保護者と教職員、そして子どもたちみんなが取り組みやすいPTA活動を目指して活動しています。

本部役員は、PTA活動の総括をおこない、各部・各学年の活動に対し、助言と協力をします。また、地域・各種団体の会議、勉強会、交流会に参加し連携を深めています。活動をととしての出会いの中から、見聞を広め、自らを高めることができます。

本部役員の任期は2年です。(再任可)

本部役員をされた方は、クラス役員をしたこととなります。(一子につき一回)